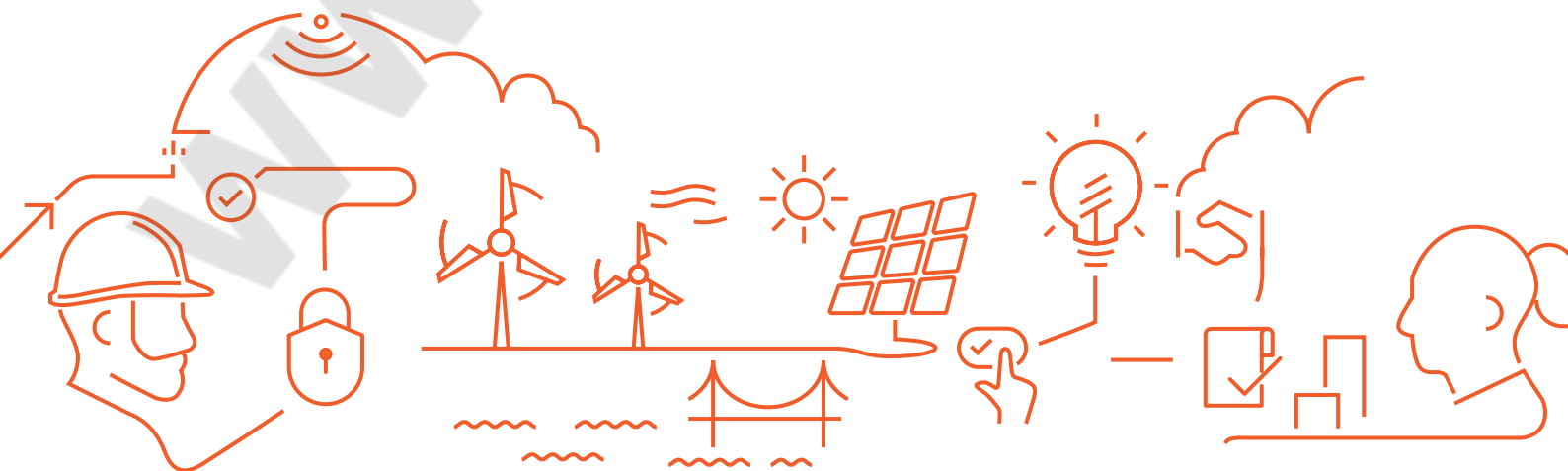


URCAB[®]

urban cabinets





Aplicações

Armário com aplicações em todo o tipo de indústria e instalações, privadas ou públicas, de telecomunicações, electricidade, água, gás, semáforos, etc.

Materiais

Fabricado em poliéster reforçado com fibra de vidro auto-extinguível RAL 7035.

Normas aplicáveis

EN 62208

Características

- IP44/IP65, IK10
- Adaptável para equipamento em placa de montagem ou bastidor.
- Abertura da porta superior a 130°/180°.
- Gama de temperatura de -25°C a +60°C.
- Diversas medidas.
- Diversos acessórios.
- Capacidade de dissipação térmica: 336W (DIN2 de 1260mm) (temperatura ambiente +25°C)

Livre de halogéneos.



RoHS
COMPLIANT

UK
CA



Instruções de Montagem



- Montagem interior ou exterior saliente, encastrada ou semi-encastrada.
- Fixação ao solo ou em maciço.
- O peso máximo dos equipamentos no interior da caixa não deve exceder os 280 kg/m³.
- Não devem ser aplicadas cargas na porta.





Dimensões



* As referências estão incompletas. Consulte as páginas seguintes para obter as referências completas.
Todas as dimensões em mm.





Gama IP65 IK10



Referência	Alt. (A)	Larg. (B)	Prof. (C)	Designação	PVP	X	X
25D00086165FXX	805			URCAB CB DIN00, altura 860mm, fecho interno, IP65	501,24€	T + 42,60€	K + 0,00€
25D00111165FXX	1055	480		URCAB CB DIN00, altura 1110mm, fecho interno, IP65	605,16€	T + 42,60€	K + 0,00€
25D00126165FXX	1205			URCAB CB DIN00, altura 1260mm, fecho interno, IP65	714,45€	T + 42,60€	K + 0,00€
25D0A086165FXX	805			URCAB CB DIN0, altura 860mm, fecho interno, IP65	512,29€	T + 44,80€	K + 0,00€
25D0A111165FXX	1055	615		URCAB CB DIN0, altura 1110mm, fecho interno, IP65	618,73€	T + 44,80€	K + 0,00€
25D0A126165FXX	1205		335	URCAB CB DIN0, altura 1260mm, fecho interno, IP65	734,46€	T + 44,80€	K + 0,00€
25D1A086165FXX	805			URCAB CB DIN1, altura 860mm, fecho interno, IP65	553,14€	T + 50,90€	K + 0,00€
25D1A111165FXX	1055	810		URCAB CB DIN1, altura 1110mm, fecho interno, IP65	664,34€	T + 50,90€	K + 0,00€
25D1A126165FXX	1205			URCAB CB DIN1, altura 1260mm, fecho interno, IP65	816,26€	T + 50,90€	K + 0,00€
25D2A086165FXX	805			URCAB CB DIN2, altura 860mm, fecho interno, IP65	858,93€	T + 57,80€	K + 0,00€
25D2A111165FXX	1055	1140		URCAB CB DIN2, altura 1110mm, fecho interno, IP65	996,82€	T + 57,80€	K + 0,00€
25D2A126165FXX	1205			URCAB CB DIN2, altura 1260mm, fecho interno, IP65	1.204,69€	T + 57,80€	K + 0,00€

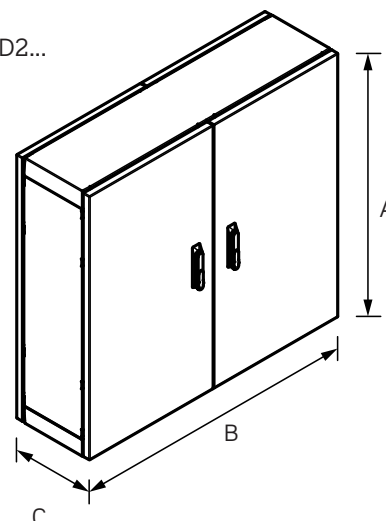
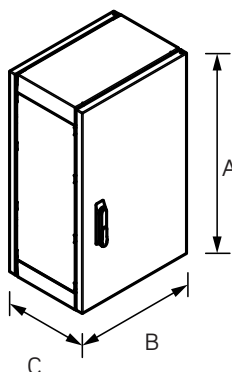
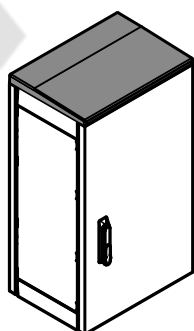
Todas as dimensões em mm.

Aos preços indicados acresce o IVA à taxa legal em vigor.

25D00086165FXX

- K - Em kit
- O - Montado
- T - Com tejadilho (+30 mm altura)
- O - Sem tejadilho

- 25D00...
- 25D0...
- 25D1...
- 25D2...





Gama IP44 IK10

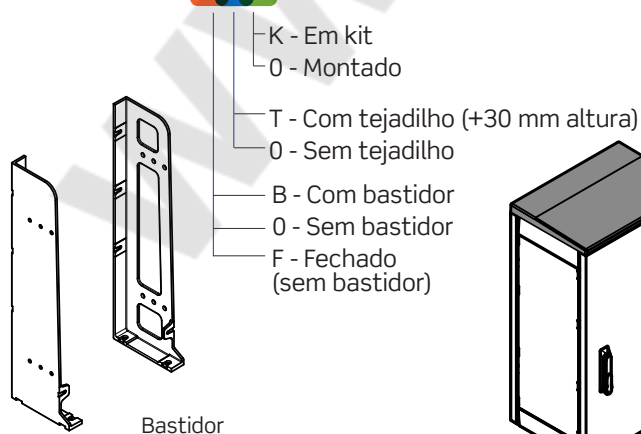


Referência	Alt.(A)	Larg.(B)	Prof.(C)	Designação	PVP	X	X	X
25D00086I44XXX	834			URCAB CB DIN00, altura 860mm, fecho interno, IP44	446,66€	B + 38,00€ F + 0,00€	T + 42,60€	K + 0,00€
25D00111I44XXX	1084	480		URCAB CB DIN00, altura 1110mm, fecho interno, IP44	534,99€	B + 38,00€ F + 0,00€	T + 42,60€	K + 0,00€
25D00126I44XXX	1234			URCAB CB DIN00, altura 1260mm, fecho interno, IP44	627,88€	B + 38,00€ F + 0,00€	T + 42,60€	K + 0,00€
25D0A086I44XXX	834			URCAB CB DIN0, altura 860mm, fecho interno, IP44	453,11€	B + 38,00€ F + 0,00€	T + 44,80€	K + 0,00€
25D0A111I44XXX	1084	615		URCAB CB DIN0, altura 1110mm, fecho interno, IP44	543,58€	B + 38,00€ F + 0,00€	T + 44,80€	K + 0,00€
25D0A126I44XXX	1234		335	URCAB CB DIN0, altura 1260mm, fecho interno, IP44	641,95€	B + 38,00€ F + 0,00€	T + 44,80€	K + 0,00€
25D1A086I44XXX	834			URCAB CB DIN1, altura 860mm, fecho interno, IP44	498,62€	B + 38,00€ F + 0,00€	T + 50,90€	K + 0,00€
25D1A111I44XXX	1084	810		URCAB CB DIN1, altura 1110mm, fecho interno, IP44	593,14€	B + 38,00€ F + 0,00€	T + 50,90€	K + 0,00€
25D1A126I44XXX	1234			URCAB CB DIN1, altura 1260mm, fecho interno, IP44	722,27€	B + 38,00€ F + 0,00€	T + 50,90€	K + 0,00€
25D2A086I44XXX	834			URCAB CB DIN2, altura 860mm, fecho interno, IP44	766,76€	B + 38,00€ F + 0,00€	T + 57,80€	K + 0,00€
25D2A111I44XXX	1084	1140		URCAB CB DIN2, altura 1110mm, fecho interno, IP44	883,96€	B + 38,00€ F + 0,00€	T + 57,80€	K + 0,00€
25D2A126I44XXX	1234			URCAB CB DIN2, altura 1260mm, fecho interno, IP44	1 060,65€	B + 38,00€ F + 0,00€	T + 57,80€	K + 0,00€

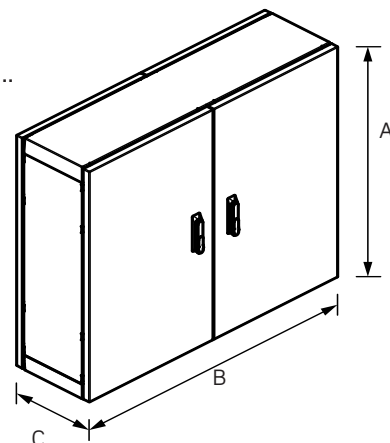
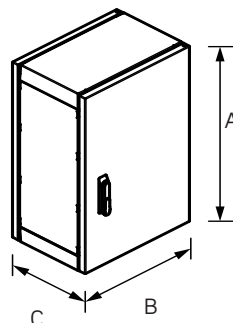
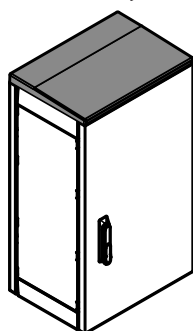
Todas as dimensões em mm.

Aos preços indicados acresce o IVA à taxa legal em vigor.

25D00086I44XXX

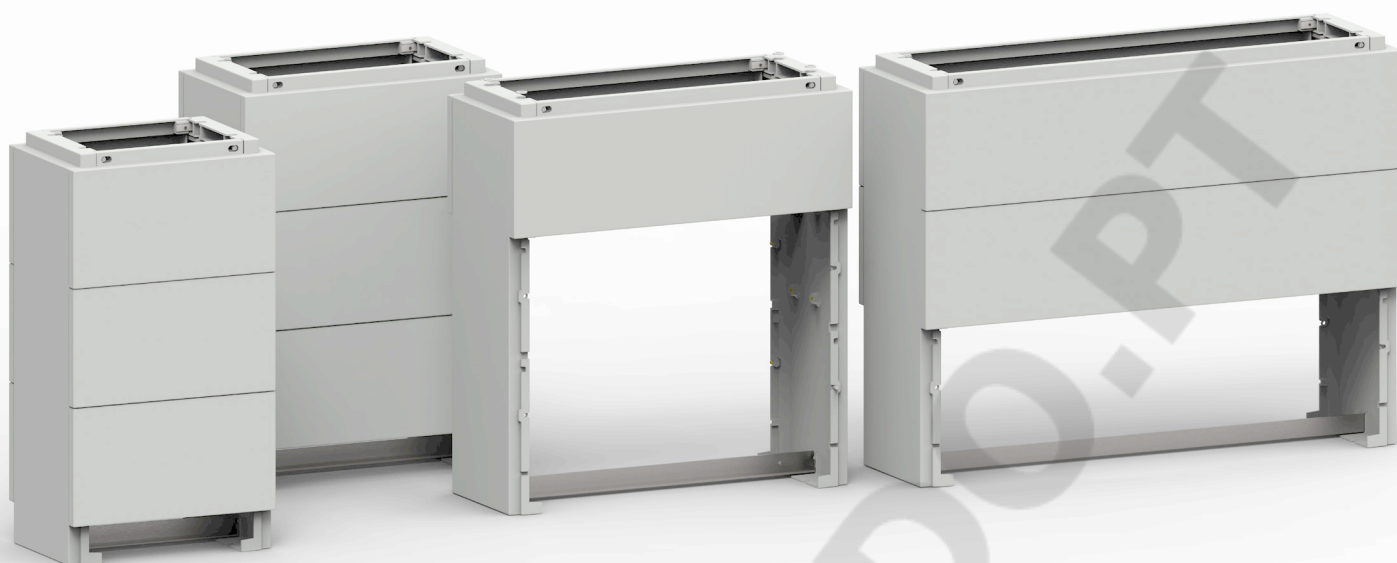


- 25D00...
- 25D0...
- 25D1...
- 25D2...





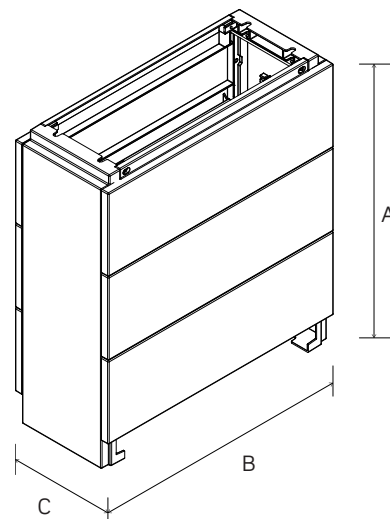
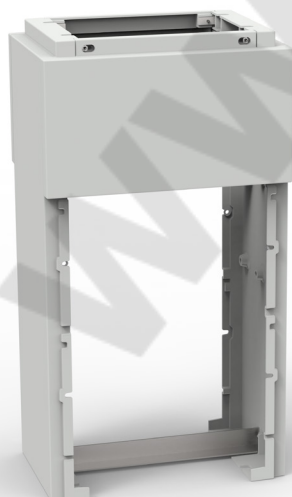
Maciço



Referência	Alt.(A)	Larg.(B)	Prof.(C)	Designação	PVP
25D00M1	900	480	335	Maciço para URCAB CB DIN00 com 1 Frente	195,84€
25D00M2				Maciço para URCAB CB DIN00 com 2 Frentes	298,61€
25D00M3				Maciço para URCAB CB DIN00 com 3 Frentes	398,51€
25D0AM1	900	615	335	Maciço para URCAB CB DIN0 com 1 Frente	200,43€
25D0AM2				Maciço para URCAB CB DIN0 com 2 Frentes	307,19€
25D0AM3				Maciço para URCAB CB DIN0 com 3 Frentes	413,94€
25D1AM1	900	810	335	Maciço para URCAB CB DIN1 com 1 Frente	224,75€
25D1AM2				Maciço para URCAB CB DIN1 com 2 Frentes	350,69€
25D1AM3				Maciço para URCAB CB DIN1 com 3 Frentes	476,64€
25D2AM1	900	1140	335	Maciço para URCAB CB DIN2 com 1 Frente	253,49€
25D2AM2				Maciço para URCAB CB DIN2 com 2 Frentes	408,17€
25D2AM3				Maciço para URCAB CB DIN2 com 3 Frentes	562,86€

Todas as dimensões em mm.

Aos preços indicados acresce o IVA à taxa legal em vigor.



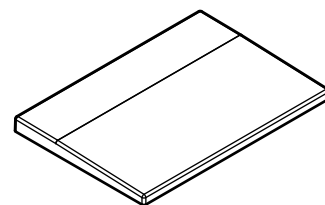
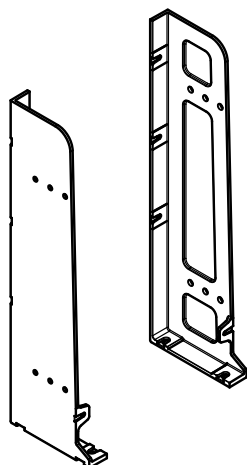
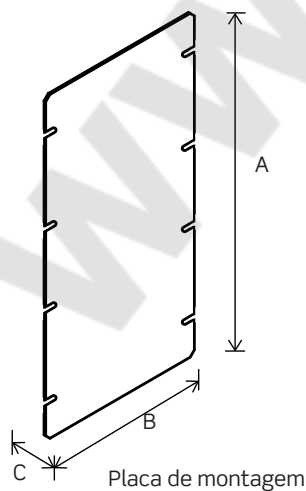


Acessórios

Referência	Alt.(A)	Larg.(B)	Prof.(C)	Designação	PVP
25D00086PM	700			Placa de montagem poliéster para URCAB CB DIN00 e altura 860mm	42,60€
25D00111PM	950	350		Placa de montagem poliéster para URCAB CB DIN00 e altura 1110mm	60,62€
25D00126PM	1100			Placa de montagem poliéster para URCAB CB DIN00 e altura 1260mm	62,05€
25D0A086PM	700			Placa de montagem poliéster para URCAB CB DIN0 e altura 860mm	61,03€
25D0A111PM	950	485		Placa de montagem poliéster para URCAB CB DIN0 e altura 1110mm	88,14€
25D0A126PM	1100			Placa de montagem poliéster para URCAB CB DIN0 e altura 1260mm	89,34€
25D1A086PM	700		4	Placa de montagem poliéster para URCAB CB DIN1 e altura 860mm	114,74€
25D1A111PM	950	680		Placa de montagem poliéster para URCAB CB DIN1 e altura 1110mm	115,79€
25D1A126PM	1100			Placa de montagem poliéster para URCAB CB DIN1 e altura 1260mm	117,31€
25D2A086PM	700			Placa de montagem poliéster para URCAB CB DIN2 e altura 860mm	60,62€
25D2A111PM	950	440		Placa de montagem poliéster para URCAB CB DIN2 e altura 1110mm	88,14€
25D2A126PM	1100			Placa de montagem poliéster para URCAB CB DIN2 e altura 1260mm	89,34€
25D00086PMM	700			Placa de montagem metálica para URCAB CB DIN00 e altura 860mm	62,72€
25D00111PMM	950	350		Placa de montagem metálica para URCAB CB DIN00 e altura 1110mm	80,73€
25D00126PMM	1100			Placa de montagem metálica para URCAB CB DIN00 e altura 1260mm	95,29€
25D0A086PMM	700			Placa de montagem metálica para URCAB CB DIN0 e altura 860mm	80,73€
25D0A111PMM	950	485		Placa de montagem metálica para URCAB CB DIN0 e altura 1110mm	104,60€
25D0A126PMM	1100			Placa de montagem metálica para URCAB CB DIN0 e altura 1260mm	131,72€
25D1A086PMM	700		3	Placa de montagem metálica para URCAB CB DIN1 e altura 860mm	116,20€
25D1A111PMM	950	680		Placa de montagem metálica para URCAB CB DIN1 e altura 1110mm	151,73€
25D1A126PMM	1100			Placa de montagem metálica para URCAB CB DIN1 e altura 1260mm	180,16€
25D2A086PMM	700			Placa de montagem metálica para URCAB CB DIN2 e altura 860mm	80,25€
25D2A111PMM	950	440		Placa de montagem metálica para URCAB CB DIN2 e altura 1110mm	104,60€
25D2A126PMM	1100			Placa de montagem metálica para URCAB CB DIN2 e altura 1260mm	131,72€
25DBT				Bastidor para URCAB CB (aplicável em base aberta)	44,75€
25D00TEJ				Tejadilho para URCAB CB DIN00	50,15€
25D0ATEJ				Tejadilho para URCAB CB DIN0	52,75€
25D1ATEJ				Tejadilho para URCAB CB DIN1	60,00€
25D2ATEJ				Tejadilho para URCAB CB DIN2	68,00€
25D2A086SEP				Separador poliéster para URCAB CB DIN 2 e altura 860mm	43,35€
25D2A111SEP				Separador poliéster para URCAB CB DIN 2 e altura 1110mm	61,70€
25D2A126SEP				Separador poliéster para URCAB CB DIN 2 e altura 1260mm	64,35€

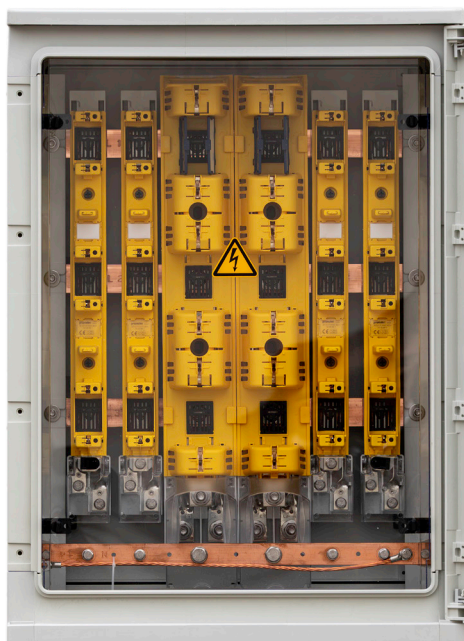
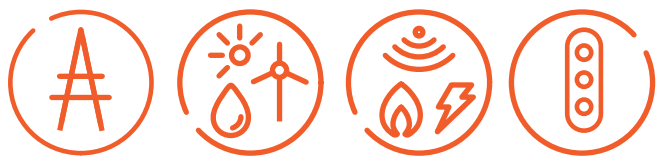
Todas as dimensões em mm.

Aos preços indicados acresce o IVA à taxa legal em vigor.

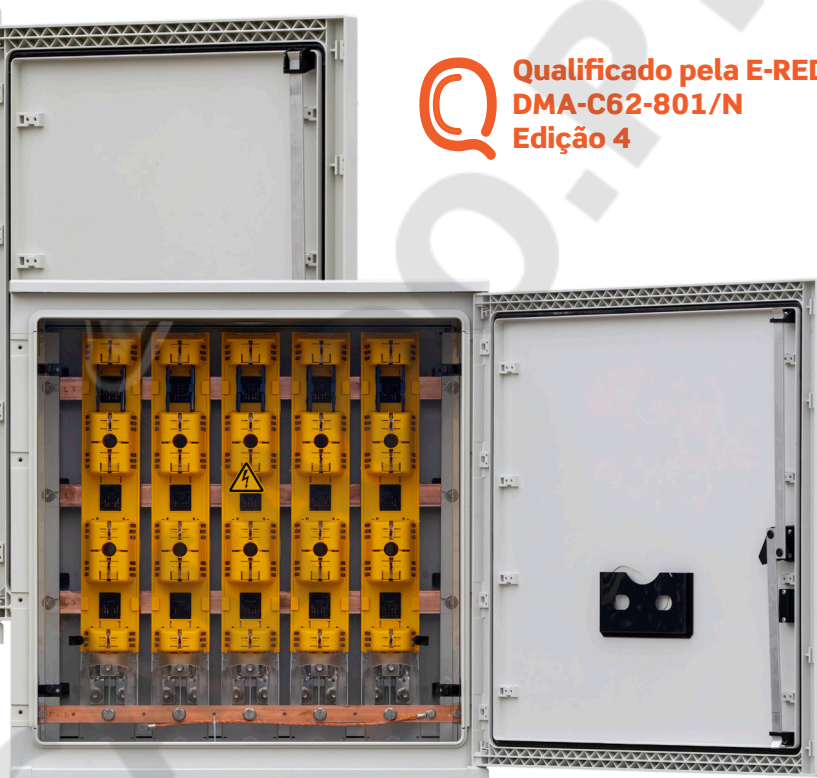


URCAB[®]

Armário de distribuição



25APE-D0-WP

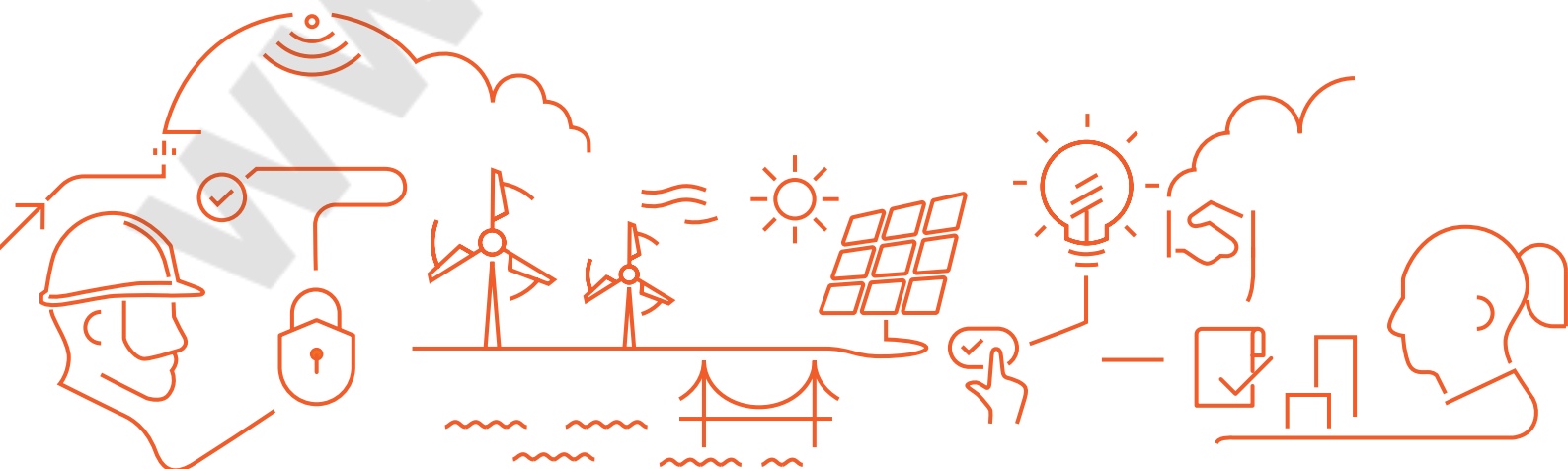


25APE-D1-XP

Q Qualificado pela E-REDES
DMA-C62-801/N
Edição 4

Referência	Alt. (A)	Larg. (B)	Prof. (C)	Designação	PVP
25APE-D0-WP	860	615	335	Armário de distribuição tipo W PN	1 262,65€
25D0AM2	900	615	335	Maciço para URCAB CB DINO com 2 Frentes	307,19€
25APE-D1-XP	860	810	335	Armário de distribuição tipo X PN	1 444,95€
25D1AM2	900	810	335	Maciço para URCAB CB DIN1 com 2 Frentes	350,69€

Todas as dimensões em mm. Aos preços indicados acresce o IVA à taxa legal em vigor.





Aplicações

Armários utilizados em redes subterrâneas de baixa tensão para:

- funcionamento como elemento de interligação de redes;
- protecção de linhas derivadas a partir de uma linha principal;
- protecção de ramais.

Materiais

- Invólucro em poliéster reforçado com fibra de vidro autoextinguível RAL 7035.
- Barreira de protecção em policarbonato fixa em 4 pontos.
- Dobradiças facilmente desmontáveis em poliamida.

Normas aplicáveis

Qualificado pela E-REDES
DMA-C62-801/N
Edição 4

DMA-C62-801/N e EN61439-5

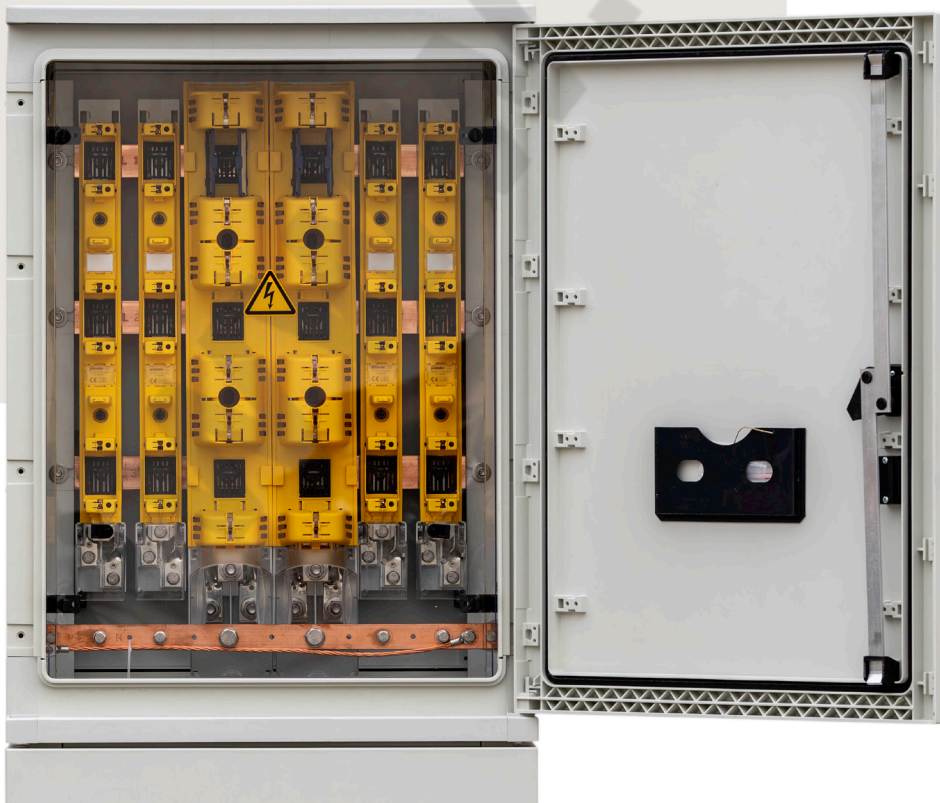
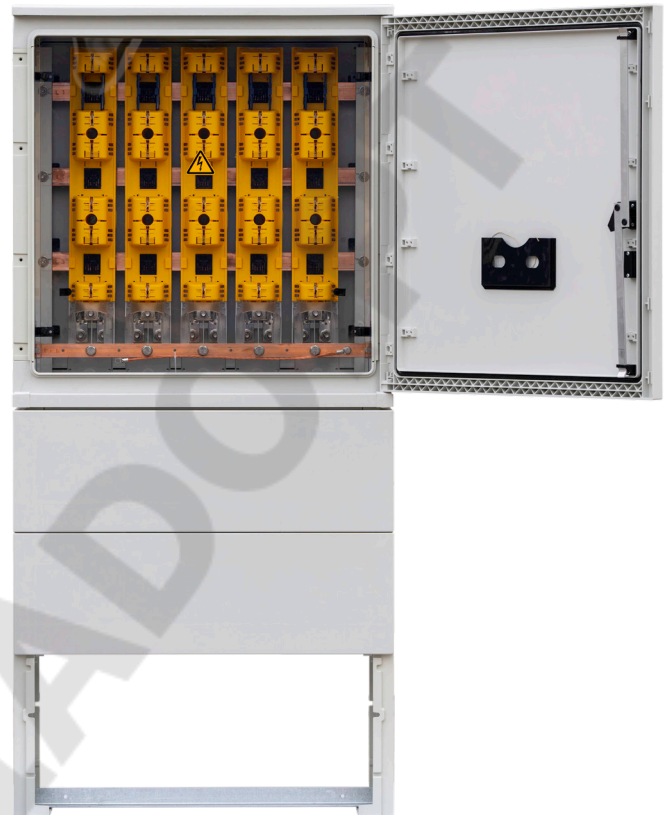
Características

- Classe II isolamento.
- Porta com fecho escamoteável em 3 pontos e preparado para canhão E-REDES Perfil Europeu.
- Corrente nominal: 400A.
- Frequência: 50Hz.
- Tensão nominal: 400V.
- IP44 IK10.

Livre de halogéneos.



RoHS
COMPLIANT



Instruções de montagem

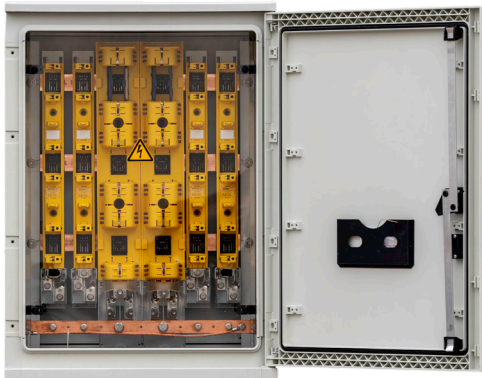


- Montagem do equipamento diretamente sobre bastidor em poliéster.





25APE-D0-WP

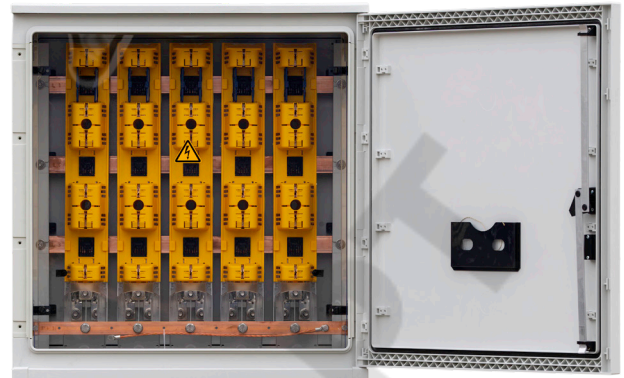


Triblocos T2/185mm IP20 (x2)
400A (qualificados E-REDES) - marca Pronutec

Triblocos T00/185mm IP20 (x4)
160A (qualificados E-REDES) - marca Pronutec



25APE-D1-XP

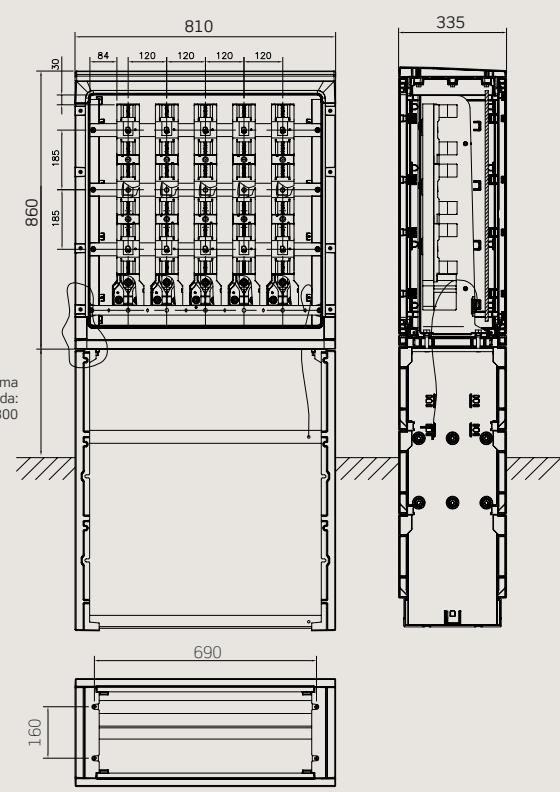
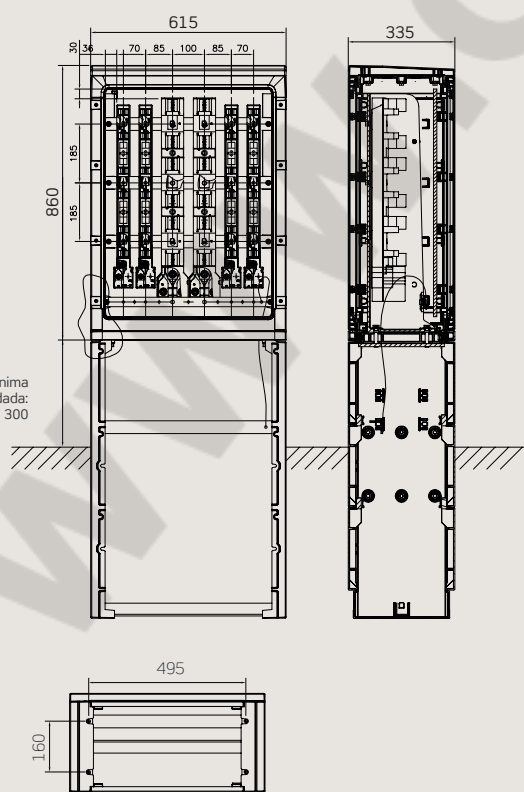


Triblocos T2/185mm IP20 (x5)
400A (qualificados E-REDES) - marca Pronutec



25D0AM2

25D1AM2





+351 244 572 280

geral@al.pt
comercial@al.pt

Zona Industrial Casal da Lebre
Rua da Alemanha, Lote 6B
2430-028 Marinha Grande
PORTUGAL

WWW.AL.PT

